

***Integrazione del mondo della progettazione
con quello della produzione in modo controllato
attraverso Microsoft Dynamics AX***



Altitude
Business Solutions Company



Microsoft Dynamics™ AX

DESCRIZIONE FUNZIONALITÀ

Le funzionalità che caratterizzano contesti produttivi e di progettazione complessi sono molteplici; di seguito sono riportate alcune delle più significative funzionalità trasversali alle diverse aree applicative.

I riferimenti sono rivolti in particolare a:

- Generazione di previsioni
- Gestione dei dati di prodotto
- Gestione dei dati di progetto
- Qualità in progettazione
- Generazione dei fabbisogni
- Pianificazione strategica ed operativa
- Supporto tecnico all'approvvigionamento
- Ottimizzazione delle scorte
- Shop floor control.

A queste funzionalità di tipo operativo, si aggiungono ulteriori peculiarità di analisi e di gestione documentale come ad esempio:

- Cost accounting
- Post vendita
- Business process
- Balance scorecard
- Enterprice portal.

I BENEFICI DELLA SOLUZIONE

È evidente a tutti, quanto sia strategico il prodotto per il successo di un'azienda, e quanto sia importante progettare, organizzare, condividere ed evolvere le informazioni ad esso associate lungo tutto il suo ciclo di vita.

Altitudò è una società di consulenza specialistica che ha come obiettivo l'eccellenza sui processi e sulle funzioni aziendali che interessano il prodotto, e si pone come elemento di raccordo fra le aree della operation (logistica, produzione, vendite, assistenza, risorse umane etc.) e le aree della progettazione e dell'ufficio tecnico, garantendo la trasversalità del prodotto rispetto alle funzioni aziendali.

Diversi sono i benefici derivanti dall'implementazione della Soluzione Microsoft® Dynamics™ AX integrato con l'ambiente di progettazione:

- Integrazione con la gestione del prodotto e della documentazione, che offre la tracciabilità delle specifiche attraverso il processo di gestione delle modifiche tecniche
- Tracciamento e confronto del soddisfacimento dei requisiti verso il progetto
- Eliminazione degli errori di trasferimento dei requisiti del cliente verso il disegno del prodotto
- Sincronizzazione corretta della progettazione con la produzione
- Aumento della velocità di propagazione della modifica attraverso l'intero percorso del prodotto
- Riduzione massima del tempo di ricerca delle informazioni e minimizzazione degli errori
- Abbattimento degli extra costi dovuti ad errori di progetto o di coordinamento con la produzione

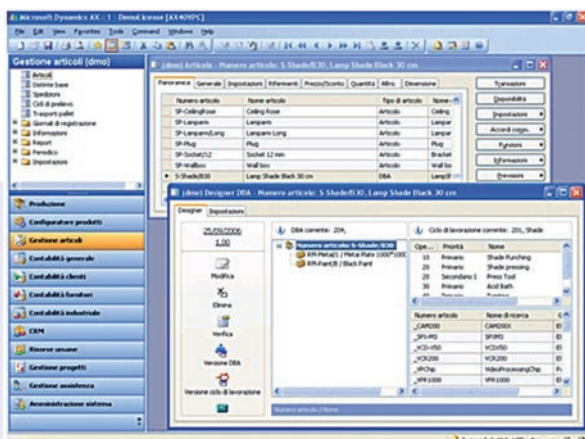
LA METODOLOGIA DI PROGETTO

In questi anni il gruppo di lavoro Altitudò, consapevole delle proprie competenze, ma nel contempo attento alle esigenze dei propri Clienti, ha saputo implementare diverse ed importanti "Soluzioni a Valore Aggiunto" nel pieno rispetto degli impegni presi.

L'obiettivo è stato sempre quello di rispecchiare il modello di business delle aziende, grazie ad una progettazione incentrata sulle persone. Altitudò con le proprie expertise, con la propria metodologia, e con la passione, ha saputo poi interiorizzare al meglio queste esigenze.

DESCRIZIONE SINTETICA DELLA SOLUZIONE

Microsoft Dynamics AX integrato con l'ambiente di progettazione è una Soluzione ideale per aziende che hanno nel "prodotto" l'elemento strategico e di successo, che credono nell'innovazione e



che cercano una soluzione applicativa di ultima generazione.

Microsoft Dynamics AX integrato con l'ambiente di progettazione rispecchia il modello di business delle aziende ed assicura un'ampia scalabilità funzionale e dimensionale unita ad un'elevata produttività in fase d'implementazione e personalizzazione.

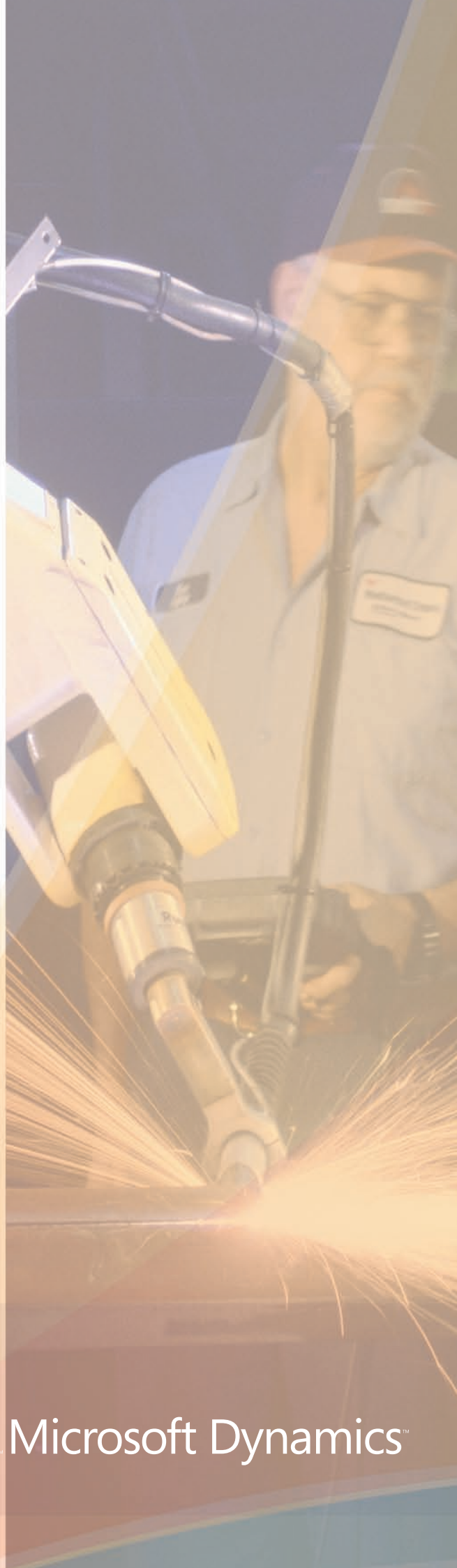
Obiettivo della Soluzione proposta è di aiutare l'azienda a individuare possibili aree di miglioramento riducendo costi d'ingegnerizzazione e di produzione.

Gli interventi riguardano:

- Vendita di prodotti configurati
- Gestione di tempi di risposta troppo elevati
- Identificazione di specifiche di prodotto non correttamente confacenti alle richieste
- Riduzione di tempo per rintracciare la documentazione di progetti
- Ottimizzazione dei tempi per attività burocratiche
- Errori imputabili all'acquisto di parti speciali
- Ritardi nella produzione causati da trasmissione d'informazioni in forma cartacea
- Informazioni non aggiornate dai fornitori di componenti standard
- Richiami di prodotto più numerosi del necessario.

In tutto questo la soluzione applicativa Microsoft Dynamics AX, integrata con l'ambiente di progettazione, è studiata per rispettare le esigenze delle risorse interne all'azienda ed i processi di business permettendo quindi:

- Maggior controllo degli utenti (approccio per ruolo)
- Supporto alle decisioni
- Connettività
- Multimedialità
- Processi adattativi
- Costi di gestione dei sistemi
- Integrazione di tutte le soluzioni Microsoft.



Microsoft Dynamics™

PROBLEMATICHE TIPICHE DEL SETTORE

In questi ultimi anni abbiamo assistito ad un progressivo cambiamento in merito alle specifiche del prodotto dipendenti sempre più dal mercato, dalla progettazione sempre più sofisticata, dai prodotti sempre più complessi, dal decentramento del progetto, ancora dall'innovazione nel prodotto, e dall'aumento dell'outsourcing della produzione. Occorre dunque abbattere i costi di magazzino, erogare servizi di postvendita profittevoli, e in ultimo, ma non per questo meno importante, migliorare esigenze organizzative e di ruolo interne all'organizzazione che sempre più interagiscono con complesse e mutevoli organizzazioni esterne.

Le funzionalità tipiche riguardano le seguenti aree:

- **Generazione di previsioni:**
calcolare la previsione nel dettaglio articolo/area di vendita/unità di tempo (mese, settimana, giorno), misurando la variabilità dovuta alla domanda
- **Dati del prodotto:** gestioni integrate delle anagrafiche, dei disegni CAD, dei dati tecnici e dei relativi processi di codifica
- **Dati di progetto:** gestione estese dei progetti, delle attività, e delle risorse
- **Qualità in progettazione:** funzionalità a supporto di tutta la gestione del ciclo di vita del prodotto nell'ottica della qualità e del rispetto delle normative vigenti
- **Fabbisogni:** calcolo dei fabbisogni di prodotti finiti in funzione del livello di servizio per il cliente
- **Pianificazione strategica ed operativa:** calcolare in modalità interattiva materiali, risorse, impianti e risorse ausiliarie al fine di definire un piano che soddisfi le esigenze dei Clienti e contenga i costi industriali e di distribuzione
- **L'ottimizzazione delle scorte:** generare previsioni, ottimizzare le scorte, e calcolare i fabbisogni

di prodotti finiti in funzione del livello di servizio per il cliente finale

- **Shop floor control:** nasce per incontrare le esigenze direzionali dell'azienda; in particolar modo il controllo dell'attività produttiva e la sua ottimizzazione, oltre alla certificazione del prodotto lavorato
- **Gestione documentale (ripetizione):** attraverso un approccio definito "a video come su carta" WYSIWIG (What You See Is What You Get) il sistema consente di archiviare informazioni strutturate e controllate
- **Cost accounting:** è caratterizzato attraverso la costruzione di un primo livello di analisi dei dati, individua e mette a fattor comune gli elementi del business, certifica e localizza i dati quantitativi
- **Servizi ai Clienti:** supporto tecnico ai processi di vendita del prodotto, gestione del post-vendita, della garanzia e della ricambistica
- **Supporto tecnico all'approvvigionamento:** gestione delle informazioni tecniche a supporto dei processi logistici di acquisto e/o di produzione interna/esterna
- **Business process:** è uno strumento organizzativo che integra le funzionalità del sistema ed è in grado di condizionarne le regole di funzionamento. Documenta e rafforza le transazioni tra le varie attività all'interno di un processo
- **Enterprise portal:** è una piattaforma che consente di pubblicare le informazioni presenti nella Soluzione implementata, e/o informazioni presenti su altre fonti dati integrandole e condividendole con attori esterni all'azienda
- **Balance scorecard:** ha una vision che coincide con il mantenimento delle quote di mercato nei componenti "meccanici" di pregio massimizzando il ritorno dell'investimento e prevedendo ed interpretando poi le dinamiche di mercato, azienda, prodotto.



Altitude

Via Pacinotti, 1 - 31020 Villorba (TV)

tel. 0422.910300

Sede: Treviso

Filiali: Treviso, Padova, Milano,

Firenze, Roma, Bologna

www.altitude.com - sales@altitude.com